

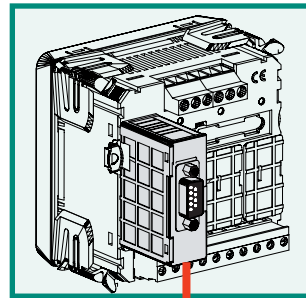
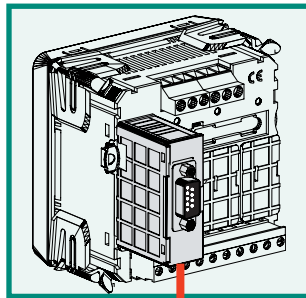
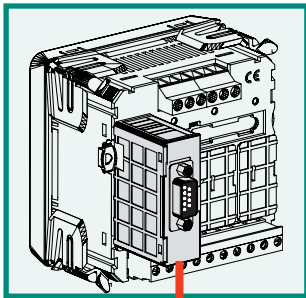
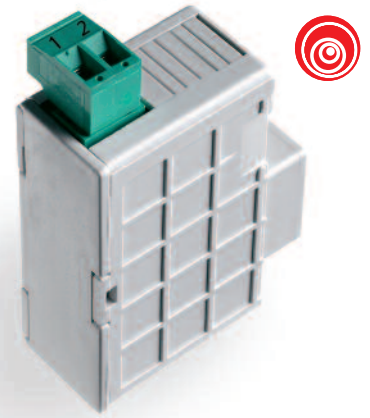
**Erweiterungsmodul  
Kommunikation LONWORKS  
für Nemo 96HD/HD+**

**Interface  
LONWORKS communication  
for Nemo 96HD/HD+**

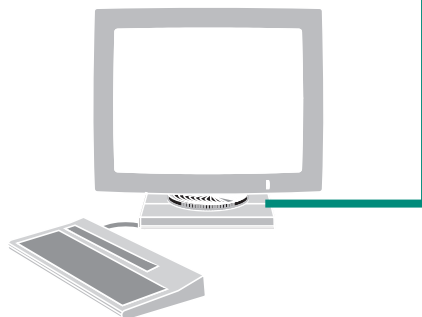
**Nemo MD**

Das Modul IF96009 in Verbindung mit dem Multifunktionsbaustein Nemo 96HD/HD+ ermöglicht die LONWORKS Kommunikation

Module IF96009 combined with meters of Nemo 96HD/HD+ series allows LONWORKS communication.



**LONWORKS**



**BESTELLNUMMER**  
**ORDERING CODE**

IF96009

Kommunikation LONWORKS / LONWORKS communication

## KOMMUNIKATION LONWORKS

Galvanische Trennung von Eingang und Hilfsspannung (Nemo 96HD/HD+)

Transceiver: FTT10

## ÜBERMITTELTE DATEN

Phasenspannung L1

Phasenspannung L2

Phasenspannung L3

verkettete Spannung L1-L2

verkettete Spannung L2-L3

verkettete Spannung L1-L3

Frequenz

Phasenstrom L1

Phasenstrom L2

Phasenstrom L3

Wirkleistung

Blindleistung

Scheinleistung

Leistungsmittelwert

Max. Leistungsmittelwert

Wirkleistung (Phase) L1

Wirkleistung (Phase) L2

Wirkleistung (Phase) L3

Wirkenergie (Heart - beat Funktion)

Blindenergie (Heart - beat Funktion)

## LONWORKS COMMUNICATION

Galvanically insulated from input and aux. supply (Nemo 96HD/HD+)

Transceiver: FTT10

## TRANSMITTED DATA

Voltage phase L1

Voltage phase L2

Voltage phase L3

Linked voltage L1-L2

Linked voltage L2-L3

Linked voltage L1-L3

Frequency

Current phase L1

Current phase L2

Current phase L3

Active power

Reactive power

Apparent power

Power demand

Maximum power demand

Active power phase L1

Active power phase L2

Active power phase L3

Active energy (Heart - beat function)

Reactive energy (Heart - beat function)

## HILFSSPANNUNG

Wert entsprechend der Kombination Multifunktionsbaustein Nemo 96HD/HD+ . +

Modul IF96009

Eigenverbrauch:  $\leq 5VA$

## AUXILIARY SUPPLY

Value referred to combination Nemo 96HD/HD+ multifunction meters + IF96009

interface

Rated burden:  $\leq 5VA$

## ISOLATION

(EN61010)

Wert entsprechend der Kombination Multifunktionsbaustein Nemo 96HD/HD+ . +

Modul IF96009

Prüfspannung 1 kV R.M.S. 50Hz/1min

Prüfkreis: Messeingang, LONWORKS Kommunikation

## INSULATION

(EN61010)

Value referred to combination Nemo 96HD/HD+ multifunction meters . + IF96009

interface

A.C. voltage test 1 kV r.m.s. value 50Hz/1min

Considered circuits: measure, LONWORKS communication

## GEHÄUSE

Gehäuse: Modul mit Stecker (zur Verbindung mit dem Gerät Nemo 96HD/HD+)

Max. Einbautiefe: 81mm (Nemo 96HD/HD und Modul)

Anschluss: Schraubanschluss

Anschluss: Leitung (starr) max.4,5mm<sup>2</sup>

Leitung (flexibel) max.2,5mm<sup>2</sup>

Gehäusematerial: Polycarbonat selbstverlöschend

Gewicht: 50 Gramm

## HOUSING

Housing: module with for connection Nemo 96HD/HD+ meter

Max. depth: 81mm (Nemo 96HD/HD+ and module)

Connections: screw terminals

Terminals range: rigid cable max. 4,5mm<sup>2</sup>

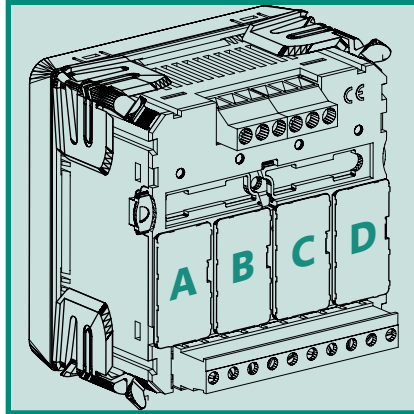
flexible cable max. 2,5mm<sup>2</sup>

Housing material: self-extinguishing polycarbonate

Weight: 50 grams

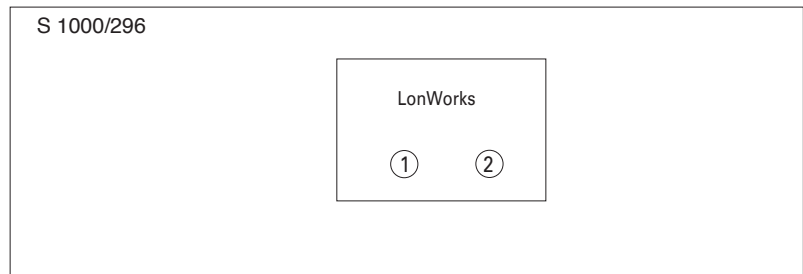
Bestellnummer CODE	Beschreibung DESCRIPTION	max. Anzahl N. MAX.	Steckplatz POSITION				Firmware <sup>1</sup> FIRMWARE <sup>1</sup>
			A	B	C	D	
IF96009	LONWORKS Kommunikation LONWORKS communication	1	•				V 2.00 ab / from

**FIRMWARE-Version** : Die Tabelle gibt an, welche Firmware-Version der Nemo 96HD/HD+ benötigt, um dieses Erweiterungsmodul zu unterstützen. Mit Hilfe des Moduls IF96001 (RS485) oder IF96002 (RS232), kann ein Update der Firmware vorgenommen werden. Hierzu benötigen Sie einen PC und die entsprechende Software.



**<sup>1</sup>FIRMWARE VERSION** : on the table it is shown the firmware version of the meter which is necessary to support the function of the extra module. By using an IF96001 (RS485) or IF96002 (RS232) communication module it is possible to update the firmware version directly of field, with the help of a PC and the necessary software.

## ANSCHLUSSBILDER WIRING DIAGRAM



## ABMESSUNGEN DIMENSIONS

